

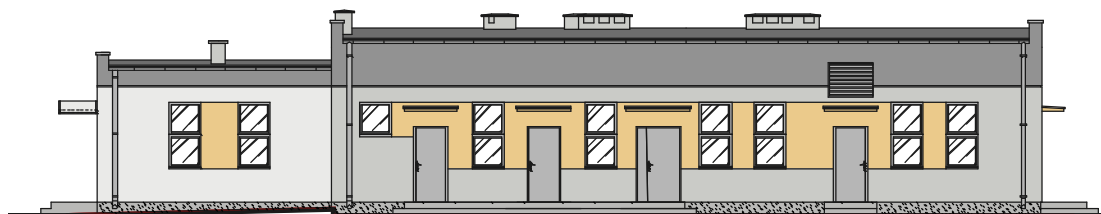
ELEWACJA PÓŁNOCNO - ZACHODNIA

CZĘŚĆ SOCJALNA



ELEWACJA POŁUDNIOWO - WSCHODNIA

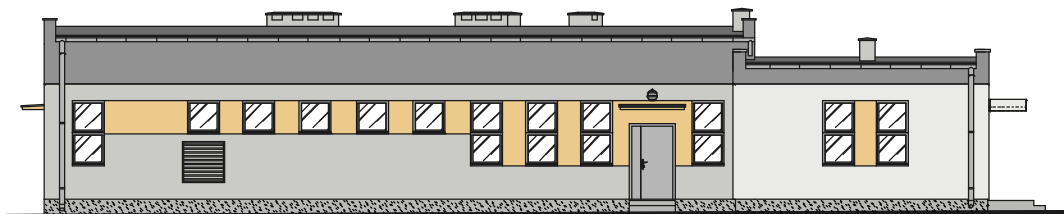
CZĘŚĆ TECHNICZNA



ELEWACJA POŁUDNIOWO-ZACHODNIA

CZĘŚĆ SOCJALNA

CZĘŚĆ TECHNICZNA



ELEWACJA PÓŁNOCNO - WSCHODNIA

CZĘŚĆ TECHNICZNA

CZĘŚĆ SOCJALNA

Karta kolorów wg palety barw "ATLAS"

- ściany - kolor nr 0620
- ściany - kolor nr 0622
- ściany - kolor nr 0624
- fragmenty ściany - kolor nr 0221
- cokół - tynk mozaikowy Atlas - kolor 117
- opierzenia, rynny, rury spustowe, parapety okna, drzwi - kolor RAL 7040

Uwaga:

1. Kolory na rysunku mogą odbiegać od rzeczywistości.

ELEWACJE - KOLORYSTYKA

1:200



Przedsiębiorstwo Inżynierii Sanitarnej
"MEKOR"
62-200 Gniezno, ul. Chudoby 16

Inwestor:

Gmina Osieczna
64-113 Osieczna, ul. Powstańców Wlkp. 6

Funkcja	Imię i Nazwisko	Nr uprawnień	Data	Podpis	Faza:
Projektował	mgr inż. arch. Paweł Pietrzak	64/2009	01.2016		P.B-W
Kreślił					Branża:
Sprawił	mgr inż. arch. Małgorzata Mańczak	233/88/Pw	01.2016		Architektura
Obiekt:					Nr arch.:
Przebudowa i rozbudowa oczyszczalni ścieków w Osiecznej Działki nr 195/9; 195/10; 195/11; 195/1; 89; j. ew. Osieczna; obręb Wojnowice					153/PR/14
Nazwa rysunku:					Skala:
Elewacje - kolorystyka Budynek socjalno - techniczny - adaptacja i remont					1:200
PRAWA AUTORSKIE ZASTRZEŻONE - Ustawa z dnia 04.02.1994r. (Dz.U. 1994 Nr 24 poz 83) Powielanie w jakiejkolwiek formie bez pisemnej zgody Autora zabronione.					Nr rys.:
					7/A
					Nr str.: